

Guía del Alumnado



Curso

"Creación de materiales en lectura fácil para personal de Bibliotecas"

Modalidad ON LINE

ÍNDICE

1

PRESENTACIÓN

2

LECTURA FÁCIL

3

OBJETIVOS

4

PERSONAS DESTINATARIAS

5

ORGANIZACIÓN Y METODOLOGÍA

6

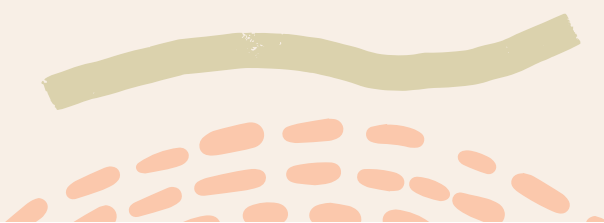
CONTENIDO Y CRONOGRAMA

7

CERTIFICACIÓN

8

ENTIDAD FORMADORA



RETO CULTURALAB SOSTENIBLE es un proyecto financiado en el marco de la 9ª Convocatoria de Ayudas del Programa Iberoamericano de Bibliotecas Públicas, Iberbibliotecas y promovido por Fundación Ciudadanía con la colaboración de Fundación Impulsa de Castilla la Mancha.

Una iniciativa inclusiva, sostenible, preocupada por el empleo joven y el reto demográfico, donde Los Objetivos de Desarrollo Sostenible, las competencias digitales y la Lectura Fácil van a tener un papel protagonista y en el que participarán bibliotecas de Extremadura y Castilla La Mancha.

El objetivo principal es **impulsar la igualdad de oportunidades** en el entorno rural, reduciendo la brecha digital y eliminando las barreras en el acceso a la información para que aquellos colectivos vulnerables puedan acceder a la Cultura y ejercer su ciudadanía de forma plena y efectiva, generando oportunidades para el empleo y favorecer el arraigo de la población en el territorio.

Una de las actividades que se realizará en el marco de este proyecto, es este **curso de formación sobre la creación de materiales en Lectura Fácil**, impartido por Dilee Lectura Fácil S.C.E, empresa con una gran trayectoria y experiencia en esta técnica. El objetivo de esta formación es introducir a las personas participantes en la técnica de la Lectura Fácil y enseñarles la metodología para aplicar dicha técnica; lo que permitirá consolidar la lectura fácil y su aplicación en las bibliotecas participantes en el proyecto, así como en sus entornos, favoreciendo no solo una literatura accesible, sino un método de comunicación efectiva que contribuirá al bienestar social de toda la población, en especial de los colectivos en riesgo de exclusión, consiguiendo una sociedad más justa e igualitaria que ejerce su ciudadanía de forma plena sin que nadie se quede atrás, cumpliendo así con uno de los objetivos más importantes de la Agenda 2030.

La **accesibilidad cognitiva** es la propiedad que tienen aquellos entornos, productos, servicios, información...que son fáciles de entender y junto con la accesibilidad física forman parte de la accesibilidad universal.

La **Lectura Fácil** es una herramienta de comunicación innovadora e inclusiva. Una técnica estandarizada a nivel internacional, que con un lenguaje directo, sencillo y concreto y cumpliendo todas las pautas de léxico, gramática, ortografía y diseño que marca la IFLA (Federación Internacional de Asociaciones de Bibliotecarios y Bibliotecas) e Inclusion Europe, así como de la norma UNE: 153101: 2018 EX Lectura Fácil, consigue adaptar la información a un formato adecuado para que todas las personas puedan entenderla sin dificultades, pudiendo comprender su entorno, y participar de forma libre e independiente en la sociedad en la que estamos inmersos.

Esta técnica consigue **eliminar las barreras cognitivas** que un **30 % de la población se encuentra a diario**, porque posee ciertas dificultades para entender lo que lee por distintas **circunstancias** (escasa formación, poco dominio del idioma, deterioro cognitivo, discapacidad intelectual, trastornos de aprendizaje...). Esta técnica les permite acceder a la información física y digital, participar libremente en su entorno y desarrollarse en igualdad de oportunidades.

Las bibliotecas como lugares de encuentro y cohesión social, y cuyas puertas se abren a toda la ciudadanía, han acogido la Lectura Fácil como una herramienta para acercar sus servicios a esos colectivos más vulnerables, que no suelen frecuentarlas y como una **vía para acercar la Cultura a todas las personas sin exclusión**, promoviendo Clubes de Lectura Fácil en las mismas e impulsando y defendiendo la utilidad de esta técnica, que resulta imprescindible para ese 30% de la población pero necesaria para todas las personas.

OBJETIVOS

- Eliminar las barreras en el acceso a la información para que aquellos colectivos vulnerables puedan acceder a la Cultura y ejercer su ciudadanía de forma plena y efectiva.
- Extender la Lectura Fácil como técnica de comunicación accesible para que todas las personas puedan entender la información de su entorno y participar y actuar en consecuencia.
- Impulsar la técnica de la Lectura Fácil como nicho de empleo formando a jóvenes universitarios o personas desempleadas como adaptadores.
- Facilitar el trabajo diario de los profesionales que trabajan con los colectivos vulnerables capacitándolos en la técnica para que puedan crear recursos adaptados a las necesidades de sus usuarios.
- Sensibilizar y concienciar a la población sobre las necesidades de estos colectivos y sobre la necesidad de la lectura fácil como técnica inclusiva.

**Adaptando un mundo para tod@s,
construyendo un mundo mejor**

PERSONAS DESTINATARIAS

Esta formación está especialmente dirigida a:

Personal de bibliotecas, profesionales de organizaciones que trabajan con colectivos vulnerables, docentes, trabajadores sociales, comunicadores, personas universitarias o desempleadas con perfiles relacionados con la comunicación y el trabajo con personas en riesgos de exclusión, incluso personal voluntario con interés en dinamizar clubes de lectura fácil.



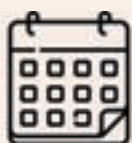
ORGANIZACIÓN Y METODOLOGÍA



Modalidad: On line



Duración del curso: 20 horas



Inicio: 6 de junio de 2022



Fin: 30 de junio de 2022



Matrícula: Gratuita



Nivel: Básico e Intermedio

INSCRIPCIONES:

El curso se realizará en la plataforma de formación:
<https://formacion.fundacionciudadania.es/>

Las inscripciones podrán realizarse hasta el 9 de junio en el siguiente enlace:

<https://forms.gle/zmzLY5znppjpcXMB8>

Una vez realizada la inscripción, se hará llegar el usuario y contraseña a través del correo electrónico facilitado en el cuestionario de inscripción

ESTRUCTURA:

En primer lugar se realizará una **presentación** del curso en directo a través de la plataforma zoom. El enlace estará disponible en la plataforma. Todas las sesiones realizadas a través de zoom quedarán grabadas de forma que la persona participante podrá acceder a ellas en cualquier momento.

El curso se estructura en **7 módulos**, cada uno de los cuales incluye:

- Un vídeo con el contenido teórico del módulo.
- Materiales complementarios.
- Vídeos de interés sobre el contenido del módulo.

El acceso a cada módulo se abrirá según las fechas del cronograma, pero quedará abierto para que cada participante pueda visualizar los contenidos cuando considere, ofreciendo así la máxima flexibilidad. El acceso a todos los contenidos se cerrará el día que finaliza el curso.

Además, se realizará una sesión práctica grupal en directo online a través de la plataforma zoom.

Y cada participante deberá **realizar una práctica sencilla de adaptación** aplicando las pautas aprendidas que deberá exponer en la última sesión del curso, la cual se realizará en directo a través de la plataforma zoom; y en la que también habrá espacio para opinar y comentar sobre el proceso formativo y las conclusiones obtenidas.

Durante todo el curso habrá un **foro** en el que los y las participantes podrán exponer todas sus dudas o cuestiones de interés sobre la lectura fácil y el contenido formativo. Dicho foro se utilizará también para abrir temas de debate en los que el alumnado pueda expresar su opinión.

Una vez finalizado el curso, se enviará al alumnado una **encuesta de satisfacción** sobre la formación recibida.

CONTENIDO Y CRONOGRAMA

PRESENTACIÓN
9 JUNIO

WEBINAR EN DIRECTO.

SESIÓN 1
9 JUNIO

JUSTIFICACIÓN, CONTEXTUALIZACIÓN,
ORIGEN, BENEFICIOS, COLECTIVOS.

SESIÓN 2
13 JUNIO

REGLAS DE REDACCIÓN.

SESIÓN 3
16 JUNIO

REGLAS DE MAQUETACIÓN Y DISEÑO.

SESIÓN 4
20 JUNIO

SESIÓN PRÁCTICA GRUPAL EN DIRECTO.

SESIÓN 5
23 JUNIO

PROCESO DE VALIDACIÓN.

SESIÓN 6
27 JUNIO

LITERATURA EN LECTURA FÁCIL Y CLUBES.

SESIÓN 7
30 JUNIO

CONCLUSIONES Y EXPOSICIÓN DE RESULTADOS.

CERTIFICACIÓN



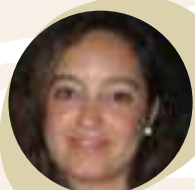
Una vez finalizado el curso, y realizadas todas las prácticas exigidas se entregará un Certificado de aprovechamiento, expedido por la Fundación Ciudadanía y Dilee Lectura Fácil.

ENTIDAD FORMADORA: DILEE LECTURA FÁCIL S.C.E.

Ángela Pajuelo y Ángela García fundaron la cooperativa Dilee Lectura Fácil tras su paso por la primera lanzadera de empleo y emprendimiento para mujeres que se desarrolló en 2015 en Villanueva de la Serena (Badajoz), su localidad.

Desde entonces, “Dilee Lectura Fácil” ha sido una empresa extremeña pionera en la divulgación e implantación de la Lectura Fácil en Extremadura comprometida con la transformación social y especializada en la revisión, adaptación y/o redacción de toda clase de textos ajustados al estándar de “Lectura Fácil”, así como al diseño de las ilustraciones que los acompaña y a su edición, maquetación e incluso impresión, prestando un servicio completo. Entre sus servicios también se encuentra la formación sobre la técnica de Lectura Fácil, la dinamización de validación de textos en Lectura Fácil, formación sobre dinamización de clubes de lectura fácil y la puesta en marcha de los mismos. Además de distintas acciones de sensibilización, como la asistencia y participación a encuentros, seminarios, exposiciones y eventos relacionados con la lectura fácil y la accesibilidad cognitiva. Todo para conseguir el desarrollo e implantación de esta técnica en la sociedad por una convicción de democracia y accesibilidad.

Desde Dilee Lectura Fácil, trabajan para facilitar herramientas que permitan construir una ciudadanía activa, participativa, solidaria, crítica y corresponsable con el desarrollo de su entorno más cercano.



Ángela Pajuelo Benítez
Socia Co-Fundadora



Ángela García Gallego
Socia Co-Fundadora

EXPERIENCIA DE DILEE LECTURA FÁCIL S.C.E.

Desde Dilee Lectura Fácil hemos adaptado todo tipo de información al formato accesible de lectura fácil para que pueda ser comprendida por todas las personas, adaptaciones como los acuerdos del Consejo de Gobierno extremeño realizadas semanalmente desde 2016, los Objetivos de Desarrollo Sostenible, la Ley de Cooperativas de Extremadura, obras literarias de autores españoles e incluso cubanos (pues hemos traspasado fronteras con la lectura fácil), guías para inmigrantes, guías sobre adicciones, planes de infancia y juventud, material de sensibilización sobre la desigualdad que sufre la mujer, sobre los refugiados, juventud, materiales educativos (utilizando técnicas alternativas e innovadoras), cursos formativos dirigidos a personas con escasa formación, bases para oposiciones, programas políticos, festivos, señalética para creación de entornos accesibles...

Llevamos más de 420 horas de formación impartidas, hemos iniciado más de 15 Clubes de Lectura Fácil y ofrecidos numerosas charlas informativas y de divulgación de esta técnica. Con nuestro trabajo hacemos posible una comunicación efectiva para que las personas puedan comprender la información que reciben y actuar en consecuencia, otorgándoles independencia y libertad.

